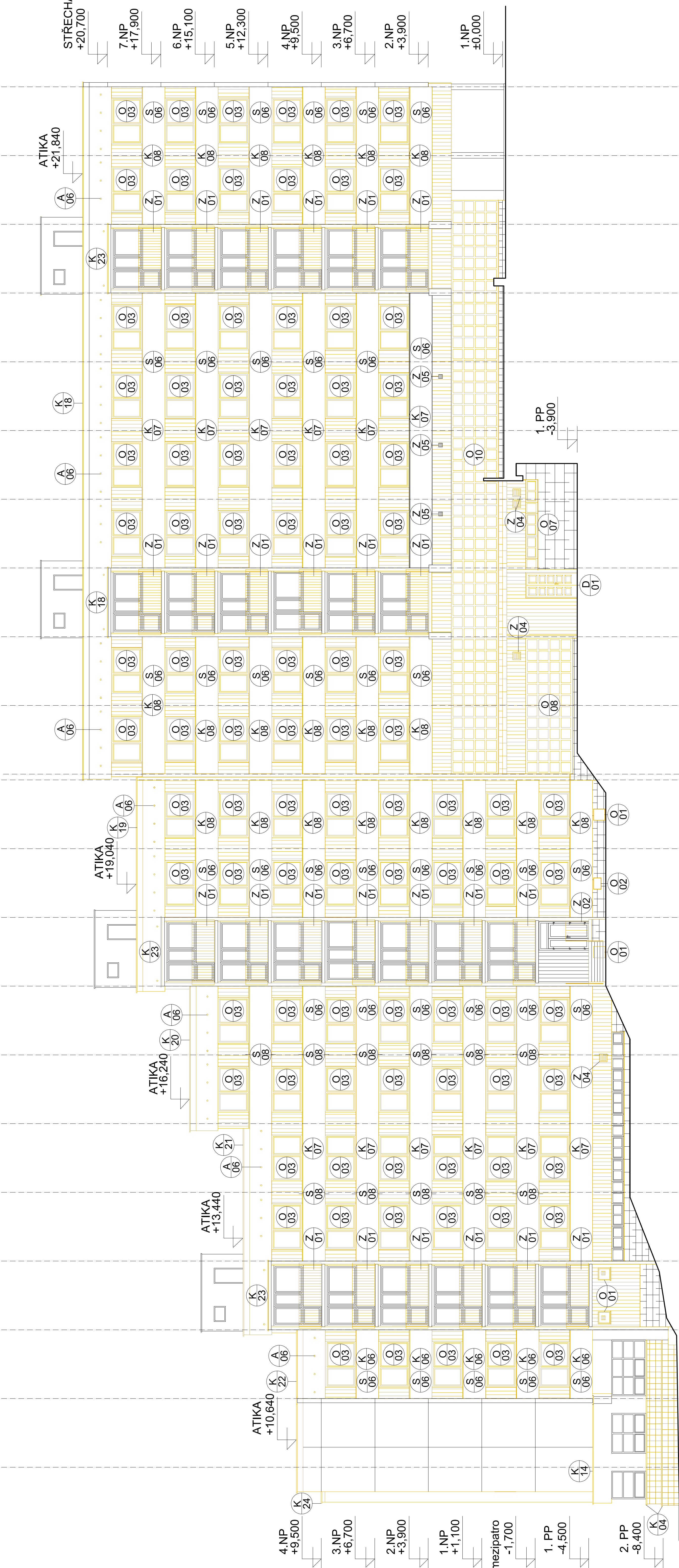


POHLED VÝCHODNÍ

VÝPIS SKLADEB A MATERIÁLŮ

- S06 OBVODOVÁ STĚNA - PARAPETNÍ PANELE
- OMITKA
- VNITŘNÍ ŽELEZOBETON TL. 100mm
- TEPELNĚ IZOLAČNÍ VRSTVA EPS TL.60mm
- VENKOVNÍ KRYCÍ VRSTVA ZE ŽELEZOBETNOU TL.60mm
- IZOLACE VÝSTŘEŠKOVÝCH STŘECH EPS TL. 60mm
- FASÁDNÍ OMITKA
- S08 SOK PŘEDSTĚNA A MEZIOKENNÍ VLOŽKY
- SOK DESKY VČ. NOSNÉHO ROŠTU TL.60mm
- PAROZÁBRANA, PE FOLIE
- TEPELNÁ IZOLACE Z MIN. VLNY TL.50
- STÁVAJÍCÍ MEZIOKENNÍ VLOŽKA TL.200mm
- OKRAJ (VERZALIT)



| | | |
|---------------------|---|--|
| Autorizační razítko | Investor | Projekční kancelář |
| | Technická univerzita v Liberci Studentská 1402/2 461 17 Liberec 1 | Ing. Radovan Novotný Projektant v oboru PS Vesecká 97 Liberec 6 IČO:490 80 300, č.autorizace: 0500722 mail: novotny@unilrelax.cz, tel:485 13 36 55, 602433611 |

| | | | | |
|----------------------|------------------|-------------------|---------------------|---------|
| Vedoucí proj. | Zodpovědný proj. | Vypracoval | Stupeň | DSP |
| Ing. Radovan Novotný | | Kateřina Čihulová | Ev. číslo 4 x A4 | 14/2021 |
| Akce | | | Formát | |
| Název akce | | | Datum | |
| | | | Měřítko | |
| | | | 1 : 100 | |
| | | | Číslo paré | |
| | | | Číslo výkresu | |

Zlepšení tepelné ochrany obvodového pláště
kolejí Harcov, budovy "D"

Výkres

Pohled východní
NOVÝ STAV

B09